

Nachrichten

Neuigkeiten Termine
Einblicke Infos

1/2016



von Ihrer Familien- und Krankenpflege Witten

Den Weg nach Witten gefunden

„Witten hat wahnsinnig viele Bahnübergänge“, sagt Renate Lilienthal schmunzelnd: Die examinierte Krankenschwester hat am 1. Dezember 2015 die Pflegedienstleitung in Stockum übernommen. Seither hat sich die 55-Jährige mit ihrem neuen Arbeitsumfeld vertraut machen können. „Und in den Stadtplan arbeite ich mich fleißig ein.“

Denn Renate Lilienthal kommt aus Essen und hat über die Wattenscheider Familien- und Krankenpflege den Weg nach Witten gefunden. „Das

war purer Zufall.“ Bislang hat sie immer in Essen gearbeitet: 1985 hat sie ihr Examen gemacht – zur Krankenschwester. Heute nennt sich das „Gesundheits- und Krankenpflegerin“. Hier war sie bei Operationen eingesetzt und hat später (1995) bei einem ambulanten Dienst schon als Pflegedienstleitung gearbeitet. Auch in einem Heim hatte die zweifache Mutter die Verantwortung. „Allerdings waren die Perspektiven nicht so wie besprochen“, erklärt Renate Lilienthal und

zog ihre Konsequenzen. Jetzt kümmert sie sich um die Witterner, die dabei auf gebündelte Fachkompetenz vertrauen dürfen. Neben ihrem Examen hat sie ihr Studium zur Gesundheits- und Sozialökonomin im August 2015 abgeschlossen. Außerdem verfügt die Essenerin über eine Palliativ-Care-Zusatzausbildung.

In ihrer Freizeit ist sie beim Jazz-Tanz aktiv und singt im Chor. Außerdem gehören Sport und Bücher zu ihren liebsten Hobbys.



Renate Lilienthal kommt aus Essen und hat über die Wattenscheider Familien- und Krankenpflege den Weg nach Witten gefunden.



Neujahr

**Bricht der erste Morgen
des neuen Jahres an,
so erscheint der Himmel
nicht anders als am
Tage zuvor,
aber doch ist einem seltsam
frisch zumute.**

© Yoshida Kenkō

Termine der Tagespflege

Der **nächste Termin ist ausnahmsweise der dritte Donnerstag**, 18. Februar. Sonst findet jeden **ersten Donnerstag** im Monat von 10 bis 11.30 Uhr das **Café Atempause** statt: ein Frühstückstreff für Angehörige von Demenzpatienten. Anmeldungen nimmt Rebecca Mensah (Pflegedienstleitung) unter ☎ 707 68 30 entgegen.



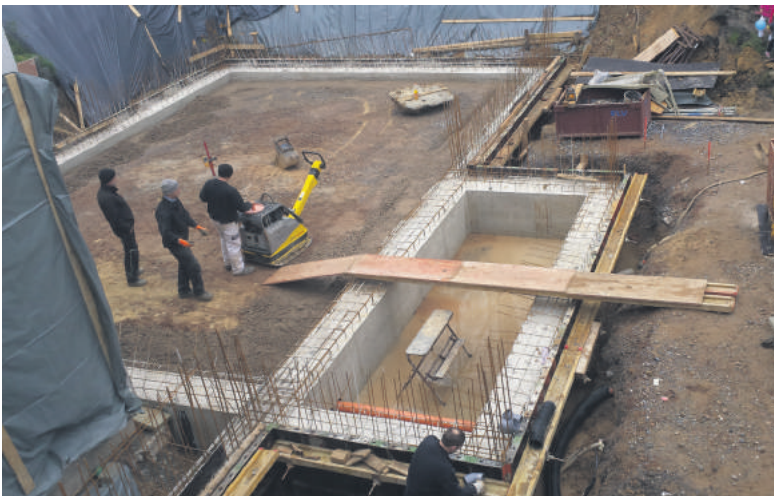
Es wird!

Der Neubau nimmt Form an: Ende Oktober sind die Bagger angerollt. Mittlerweile ist der Rohbau fürs Erdgeschoss schon fertig. Und wenn sich das baufreundliche Wetter weiterhin so hält, wird das Richt-

fest für Mitte Februar geplant. Denn bislang gab es keine Verzögerungen – und die fleißigen Handwerker spucken weiterhin in die Hände.

Dann geht es im Frühling in den Endspurt.

Hier freuen wir uns nicht nur über den neuen Startschuss in der Natur, sondern auch über die Weichen, die sich am Wullener Feld stellen werden. Das neue Jahr verspricht Einiges!



So erreichen Sie uns:

Ambulante Pflegedienste

Stockum

Wullener Feld 34
58454 Witten
Tel. 0 23 02/9 40 40-0

Herbede

im RATHAUS der MEDIZIN/
Bürgermeisterhaus
Wittener Straße 2
58456 Witten
Tel. 0 23 02/7 13 18

Tagespflegeeinrichtung

Stockum

Wullener Feld 34
58454 Witten
Tel. 0 23 02/70 76 830

Essen auf Rädern-Service

Tel. 0 23 02/9 40 40-10

www.familien-krankenpflege-witten.de

V.i.S.d.P.: Volker Rumpel, Familien- und Krankenpflege e.V. Witten

